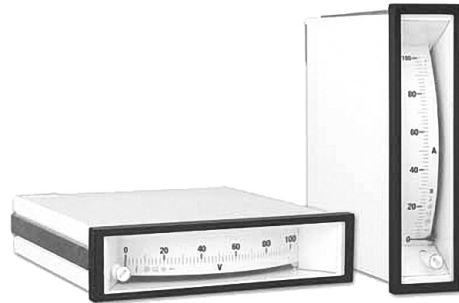


Orizzontali  
Verticali  
*Horizontal  
Vertical*



**STRUMENTI a PROFILO**  
**Caratteristiche generali**  
**PROFILE METERS**  
**General features**

**PF** serie  
*series*



**72 x 24, 96 x 24**

Costruiti secondo norme CEI e IEC / *Made according to CEI and IEC*

Precisione:  $\pm 1,5\%$  del valore di fondo scala (temperatura di riferimento 20°C)

*Accuracy:  $\pm 1,5\%$  of full scale value (reference temperature 20°C)*

Tensione di esercizio: 600V / *operating voltage: 600V*

Tensione di prova: 2kV per 1' a 50Hz / *test voltage: 2kV for 1' 50Hz*

Frequenza: 40 ... 60Hz / *Frequency: 40 ... 60Hz*

Strumenti per corrente alternata con equipaggio in continua + raddrizzatore interno

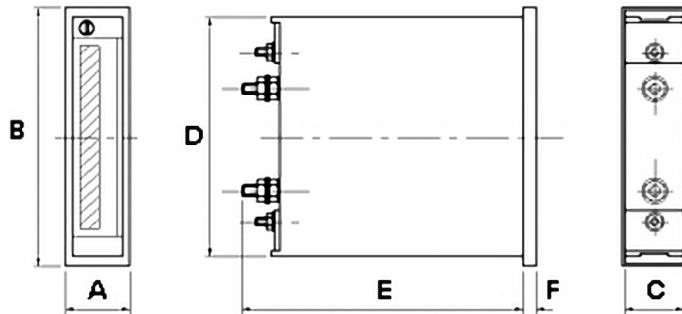
*Alternate current meters with moving coil movement + internal rectifier*

Autoconsumo: amperometri: 1 ... 10 mA circa, voltmetri: 1mA circa

*Consumption: ammeters: 1 ... 10mA about, voltmeters: 1 mA about*

Custodia in materiale plastico non infiammabile, UL94 V-0 / *Non-flammable plastic material case, UL94 V-0*

**DIMENSIONI D'INGOMBRO / OVERALL DIMENSIONS**



Modello Model	A	B	C	D	E	F	foratura cut-out
	[mm]	[mm]	[mm]	[mm]	[mm]	[mm]	[mm]
<b>PF72E H / V</b>	24	72	20	68	105	2	68 x 21
<b>PF72M H / V</b>	24	72	20	68	105	2	68 x 21
<b>PF96E H / V</b>	24	96	22	89	102	5	90 x 22
<b>PF96M H / V</b>	24	96	22	89	102	5	90 x 22

<b>Amperometri C.A. - inserzione diretta o su TA</b> <b>A.C. Ammeters - direct insertion or on CT</b>	
portata diretta o su TA/5 o /1 [A] <i>direct range or on CT/5 or /1 [A]</i>	
0,5 - 1 - 1,5 - 2,5 - 4 - 5 da 5/5 a 10.000/5 / <i>from 5/5 to 10.000/5</i> da 5/1 a 10.000/1 / <i>from 5/1 to 10.000/1</i>	
<b>72 x 24: PF72E ...</b>	<b>96 x 24: PF96E ...</b>

<b>Voltmetri C.A. - inserzione diretta o su TV</b> <b>A.C. Voltmeters - direct insertion or on VT</b>	
portata diretta o su TV/100 o /110 [V] <i>direct range or on VT/100 or /110 [V]</i>	
6 - 10 - 15 - 25 - 40 - 60 - 100 - 150 - 250 300 - 400 - 500 - 600 xxx/100 xxx/110	
<b>72 x 24: PF72E ...</b>	<b>96 x 24: PF96E ...</b>

<b>Amperometri C.C. - inserzione diretta o su shunt</b> <b>D.C. Ammeters - direct insertion or on shunt</b>	
Microamperometri [ $\mu$ A] / <i>Microammeters [<math>\mu</math>A]</i> 100 - 150 - 250 - 400 - 500 - 600	
Milliamperometri [mA] / <i>Milliammeters [mA]</i> da 1 a 600 / <i>from 1 to 600</i> 4...20mA	
Amperometri inserzione diretta[A] <i>Ammeters - direct insertion [A]</i> 1 - 1,5 - 2,5 - 4 - 5	
Amperometri per inserzione su shunt /60mV [A] <i>Ammeters for insertion on shunt /60mV [A]</i> da 5 a 15000 / <i>from 5 to 15000</i>	
<b>72 x 24: PF72M ...</b>	<b>96 x 24: PF96M ...</b>

<b>Voltmetri C.C. - inserzione diretta o su divisore</b> <b>Voltmeters - direct insertion or on divider</b>	
Millivoltmetri [mV] / <i>Millivoltmeters [mV]</i> da 60 a 600 / <i>from 60 to 600</i>	
Voltmetri [V] / <i>Voltmeters [V]</i> 1 - 1,5 - 2,5 - 4 - 5 - 6 - 10 - 15 - 20 - 25 - 40 - 50 60 - 100 - 150 - 250 - 300 - 400 - 500 - 600	
Voltmetri per inserzione su divisore di tensione /100 [V] 1mA <i>Voltmeters for insertion on voltage divider /100 [V] 1mA</i> da 1000 a 10000 / <i>from 1000 to 10000</i>	
<b>72 x 24: PF72M ...</b>	<b>96 x 24: PF96M ...</b>

**H:** esecuzione **orizzontale** (es. PF96EH, PF72MH) / **H:** *horizontal execution* (ex. PF96EH, PF72MH)  
**V:** esecuzione **verticale** (es. PF96EV, PF72MV) / **V:** *vertical execution* (ex. PF96EV, PF72MV)